

Latitude 12

7000 Series

Quick Start Guide

Stručná úvodní příručka

Gyors üzembe helyezési útmutató

Skrócona instrukcja uruchomienia

Stručná úvodná príručka



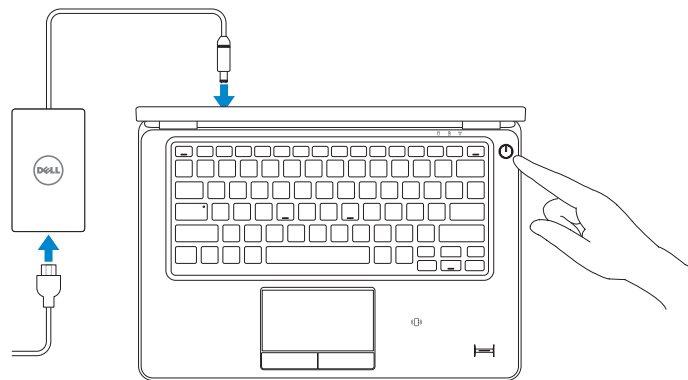
1 Connect the power adapter and turn on your computer

Připojte napájecí adaptér a zapněte počítač

Csatlakoztassa a hálózati adaptert, és kapcsolja be a számítógépét

Podłącz zasilacz i włącz komputer

Pripojte sieťový adaptér a zapnite počítač

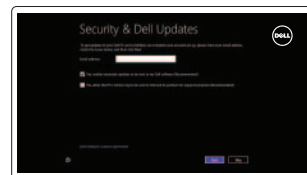


2 Finish Windows setup

Dokončete nastavení v systému Windows

Fejezze be a Windows beállítását

Skonfiguruj system Windows | Dokončíte inštaláciu systému Windows



Enable security and updates

Aktivujte zabezpečení a aktualizace
Kapcsolja be a számítógép védelmét és a frissítéseket

Włącz zabezpieczenia i aktualizacje
Povoľte bezpečnostné funkcie a aktualizácie



Connect to your network

Připojte se k síti

Kapcsolódjon a hálózathoz

Nawiąż połączenie z siecią

Pripojte sa k sieti

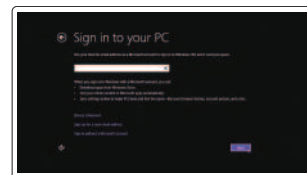
NOTE: If you are connecting to a secured wireless network, enter the password for the wireless network access when prompted.

POZNÁMKA: Pokud se připojíte k zabezpečené bezdrátové síti, zadejte po vyzvání heslo pro přístup k bezdrátové síti.

MEGJEGYZÉS: Ha biztonságos vezeték nélküli hálózatra csatlakozik, a hálózat eléréséhez adja meg a jelszót, amikor a rendszer kéri.

UWAGA: Jeśli nawiążesz połączenie z zabezpieczoną siecią bezprzewodową, wprowadź hasło dostępu do sieci po wyświetleniu monitu.

POZNÁMKA: Ak sa pripájate k zabezpečenej bezdrôtovej sieti, na výzvu zadajte heslo prístupu k bezdrôtovej sieti.



Sign in to your Microsoft account or create a local account

Přihlaste se k účtu Microsoft nebo si vytvořte místní účet

Jelentkezzen be a Microsoft fiókjába, vagy hozzon létre helyi fiókot

Zaloguj się do konta Microsoft albo utwórz konto lokalne

Prihláste sa do konta Microsoft alebo si vytvorte lokálne konto.

Locate your Dell apps

Aplikace Locate your Dell | A Dell alkalmazások megkeresése

Odszukaj aplikacje Dell | Nájdište svoje aplikácie Dell



Register My Device

Zaregistrovat zařízení | Az eszköz regisztrálása

Zarejestruj urządzenie | Zaregistrovat' moje zariadenie



Dell Backup and Recovery — optional

Dell Backup and Recovery – voliteľné

Dell Biztonsági mentés és helyreállítás – opcionális

Program Dell Backup and Recovery – opcjonalny

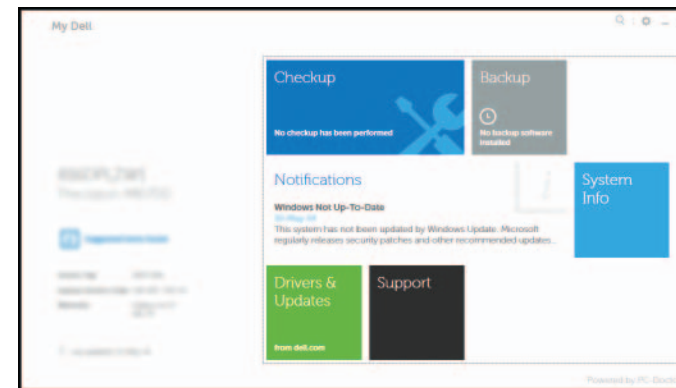
Dell Backup and Recovery – voliteľné



My Dell

Můj Dell | Az én Dell számítógépem

Mój Dell | Mój Dell



Learn how to use Windows

Naučte se používat systém Windows | A Windows használatá

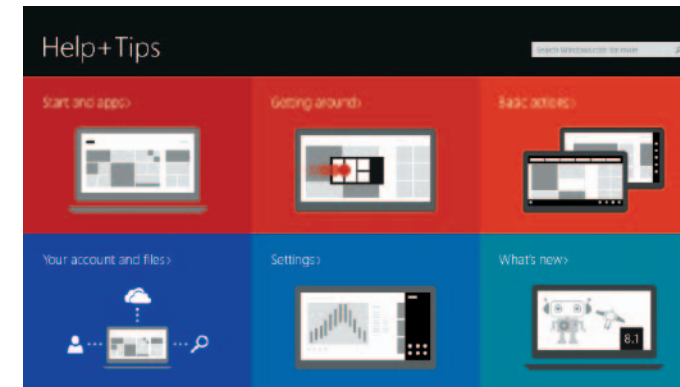
Poznaj system Windows | Informácie o používaní systému Windows



Help and Tips

Rady a nápověda | Súgó és tippek

Pomoc i porady | Pomocník a rady



Product support and manuals

Podpora a příručky k produktům
Terméktámogatás és kézikönyvek
Pomoc techniczna i podręczniki
Podpora a příručky produktu

Contact Dell

Kontaktujte spoločnosť Dell | Kapcsolatfelvétel a Dell-lel
Kontakt z firmą Dell | Kontaktujte Dell

Regulatory and safety

Regulace a bezpečnost
Szabályozások és biztonság
Przepisy i bezpieczeństwo
Zákonom vyžadované a bezpečnostné informácie

Regulatory model

Směrnicevým model | Szabályozó modell
Model | Regulačný model

Regulatory type

Regulační typ | Szabályozó típus
Typ | Regulačný typ

Computer model

Model počítače | Számítógép modell
Model komputera | Model počítača

dell.com/support

dell.com/support/manuals

dell.com/contactdell

dell.com/regulatory_compliance

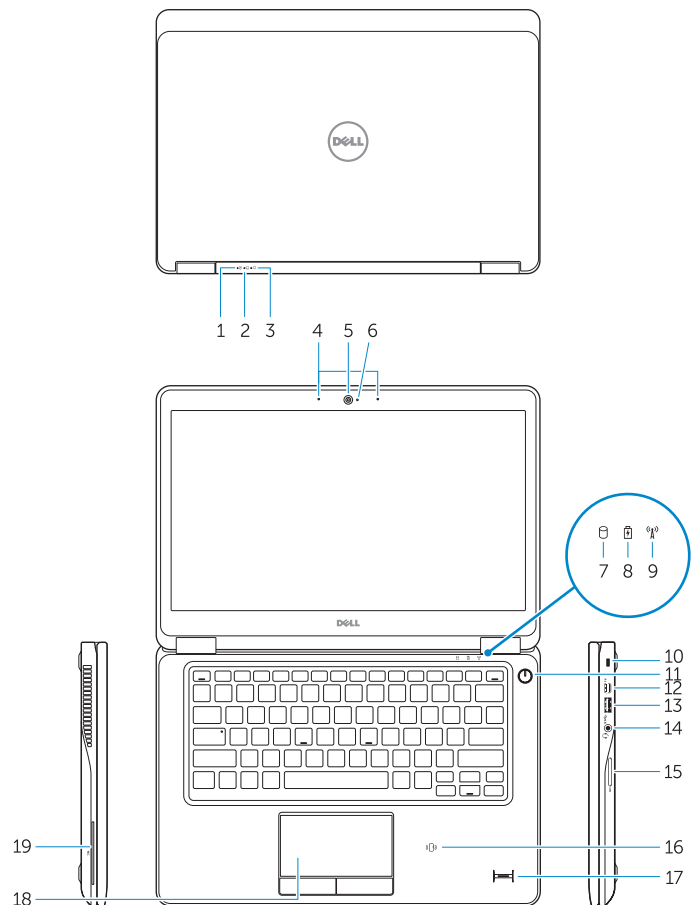
P22S

P22S002

Latitude 7250/E7250

Features

Funkce | Jellemzők | Funkcje | Vlastnosti



1. Battery-status light
2. Hard-drive activity light
3. Power-status light
4. Microphones
5. Camera
6. Camera-status light
7. Hard-drive activity light
8. Battery-status light
9. Wireless-status light
10. Security-cable slot
11. Power button
12. Mini-DisplayPort connector
13. USB 3.0 connector
14. Headset connector
15. Memory card reader

16. Contactless smart-card reader / Near Field Communication (NFC) reader (optional)
17. Fingerprint reader (optional)
18. Touchpad
19. Smart card reader (optional)
20. Network connector
21. HDMI connector
22. USB 3.0 connector
23. USB 3.0 connector with PowerShare
24. Power connector
25. Dock connector (optional)
26. Service-tag label
27. Battery release latch
28. Battery
29. Speakers

1. Akkumulátor állapot jelzőfény
2. Merevlemez-meghajtó aktivitás jelzőfény
3. Bekapcsolás állapot jelzőfény
4. Mikrofonok
5. Kamera
6. Kamera állapot jelzőfény
7. Merevlemez-meghajtó aktivitás jelzőfény
8. Akkumulátor állapot jelzőfény
9. Vezeték nélküli állapot jelzőfény
10. Biztonsági kábel foglalata
11. Bekapcsológomb
12. Mini-DisplayPort csatlakozó
13. USB 3.0 csatlakozó
14. Headset csatlakozó
15. Memóriakártya-olvasó

16. Érintés nélküli SmartCard olvasó / Érintésközeleti adatátviteli rendszer (NFC) olvasó (opcionális)
17. Ujjlenyomat leolvasó (opcionális)
18. Érintőpad
19. SmartCard olvasó (opcionális)
20. Hálózati csatlakozó
21. HDMI csatlakozó
22. USB 3.0 csatlakozó
23. USB 3.0 csatlakozó PowerShare-rel
24. Tápcsatlakozó
25. Dokk csatlakozó (opcionális)
26. Szerviz fül címke
27. Akkumulátor kioldó gomb
28. Akkumulátor
29. Hangszórók

1. Kontrolka stavu batérie
2. Kontrolka aktivity pevného disku
3. Kontrolka stavu napájania
4. Mikrofony
5. Kamera
6. Kontrolka stavu kamery
7. Kontrolka aktivity pevného disku
8. Kontrolka stavu batérie
9. Kontrolka stavu bezdrôtovej siete
10. Otvor pre bezpečnostný kábel
11. Tlačidlo napájania
12. Konektor mini DisplayPort
13. Konektor USB 3.0
14. Konektor náhlavnej súpravy
15. Čítačka pamäťových kariet

16. Bezkontaktná čítačka kariet Smart Card / čítačka technológie Near Field Communication (NFC) (voliteľné)
17. Čítačka odtlačkov prstov (voliteľná)
18. Dotyková plocha
19. Čítačka kariet Smart Card (voliteľné)
20. Sieťový konektor
21. Konektor HDMI
22. Konektor USB 3.0
23. Konektor USB 3.0 s podporou PowerShare
24. Konektor napájania
25. Dokovací konektor (voliteľné)
26. Servisný štítok
27. Západka na uvoľnenie batérie
28. Batéria
29. Reproduktory

